

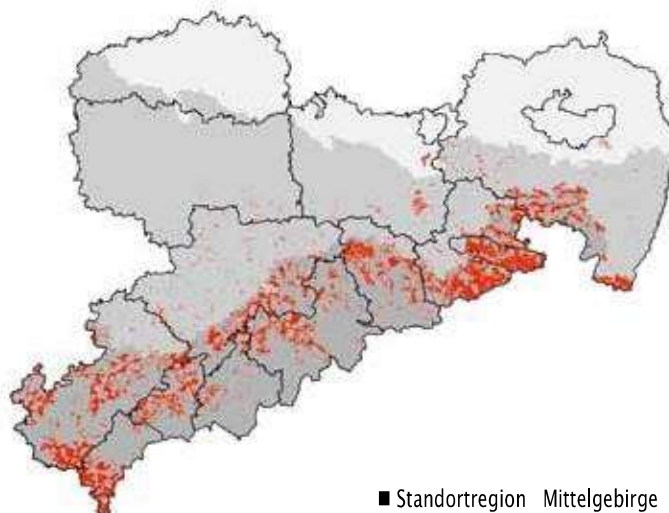
4.9 Buchen-Tannen-Mischwald (BU-TA)

Naturräumliche Schwerpunkte

Struktur, Baumarten

HBA	50–70%	RBU
MBA	30–50%	WTA, DGL, GFI, BAH, GES, BUL
NBA	0–10%	GBI, GEB, ELA, GKI, TEI, HBU, WLI

Entwicklungsziel ist ein **Buchen-Mischwald** mit hohen Wertholzanteilen. Die dominierende **Buche** kann auch Reinbestände bilden, die sich durch ein horstweises Nebeneinander verschiedener Entwicklungsphasen auszeichnen. Als wichtige Mischbaumarten treten **Weißtanne** (trupp-, gruppen- und horstweise), **Fichte** (gruppen-, horst- und kleinbestandesweise) und **Douglasie** (horst- bis kleinbestandesweise) auf. Die **Edellaubbäume** kennzeichnen frischere Kleinstandorte mit begünstigter Trophie. Auf trocken-exponierten Kleinstandorten erweitern **Kiefer** und **Lärche** das Baumartenspektrum.



■ Standortregion Mittelgebirge

Standörtliche Charakterisierung

Hügelland

		Dynamische Klimastufe			
Bodenfeuchte- stufe/Nähr- kraftstufe	Substrat- feuchte- stufe	V			
		be- schattet	neutral	besontt	
T	M	1	e; g, h; j		
			c; d		
			x; a; b		
		2	e; g, h; j		
			c; d		
			x; a; b		
	Z	1	e; g, h; j		
			c; d		
			x; a; b		
		2	e; g, h; j		
			c; d		
			x; a; b		
A	1	e; g, h; j			
		c; d			
		x; a; b			
	2	e; g, h; j			
		c; d			
		x; a; b			

Mittelgebirge

		Dynamische Klimastufe								
Bodenfeuchte- stufe/Nähr- kraftstufe	Substrat- feuchte- stufe	II Mittlere Berglagen			III + IV			V		
		be- schattet	neutral	besontt	be- schattet	neutral	besontt	be- schattet	neutral	besontt
T	M	1	e; g, h; j							
			c; d							
			x; a; b							
		2	e; g, h; j							
			c; d							
			x; a; b							
	Z	1	e; g, h; j							
			c; d							
			x; a; b							
		2	e; g, h; j							
			c; d							
			x; a; b							
A	1	e; g, h; j								
		c; d								
		x; a; b								
	2	e; g, h; j								
		c; d								
		x; a; b								
3	e; g, h; j									
	c; d									
	x; a; b									

Verjüngung nach Störungen

Ökologische Ausgangssituation

- verdämmende Bodenvegetationsdecken (Brombeer-, Reitgrastypen)
- klimatisch exponierte Freiflächen
- geringe Frostgefährdung

Verjüngungsvorräte von WLH und GFI vorhanden bzw. zu erwarten (Nadelstreu-, Moos-, Kräutertypen)

Waldbauliche Behandlung

- Anbau von ELA/HLA bzw. GFI als Zwischenwaldgeneration
- Anbau DGL

WLH-Sukzession, Voranbau der Zielbaumarten nach Erreichen der Durchforstungsphase
GFI-WLH-Sukzession